

DEKWOOL DW r



TEPELNÁ A ZVUKOVÁ IZOLACE Z MINERÁLNÍCH VLÁKEN

Charakteristika výrobku

DEKWOOL DW r je tepelná a zvuková izolace na bázi skleněných minerálních vláken. Materiál je určený jako akusticky tlumící výplň lehkých montovaných příček a podhledů. Materiál je dodáván v podobě rolovaných pásů (**DEKWOOL DW r roll**) nebo v podobě desek (**DEKWOOL DW r plate**).

Výroba

Výroba materiálu spočívá v rozvláknování taveniny z křemičitého písku, recyklovaného skla a dalších přísad. Z vláken se na výrobní lince vytváří pás, který se dělí řezáním na potřebný formát tepelněizolačních pásů nebo desek. Výrobky **DEKWOOL DW r** jsou v celém průřezu opatřeny přípravkem upravujícím nasákavost materiálu při kontaktu s vodou.

Použití

Tepelněizolační pásy **DEKWOOL DW r** jsou určeny pro vytvoření tepelněizolační a akusticky tlumivé vrstvy v lehkých montovaných příčkách a v podhledech. Materiál **DEKWOOL DW r** lze použít v systémových skladbách příček s požadavkem na objemovou hmotnost výrobků z minerálních vláken nejméně 15 kg/m³. Vhodnou strukturou materiálu je zajištěna pružnost tepelněizolační rohože, která umožňuje kvalitní a trvanlivé vyplnění dutiny v konstrukci.

Balení a skladování

Tepelněizolační výrobky **DEKWOOL DW r roll** jsou baleny ve formě rolí v kompresním obalu z polyetylenové fólie. Výrobky **DEKWOOL DW r plate** jsou baleny do balíků. Výrobky jsou mírně stlačeny kompresním obalem z polyetylenové fólie. Jmenovité tloušťky dosahují tepelněizolační pásy a desky krátce po rozebalení. Materiál musí být vybalen a zpracován nejpozději do 1 roku od data výroby (uvedeno na štítku každého balení).

Při dopravě i při skladování je nutné zajistit, aby nedošlo ke znehodnocení materiálu, zejména navlhnutím, znečištěním, mechanickým poškozením apod. Obal z polyetylenové fólie není určen pro venkovní skladování materiálu. Balení musí být chráněno proti atmosférickým srážkám a vzdušné vlhkosti. Balení nesmí ležet přímo na zemi, ale musí být skladováno na provětrávané podložce, nejlépe na paletě.

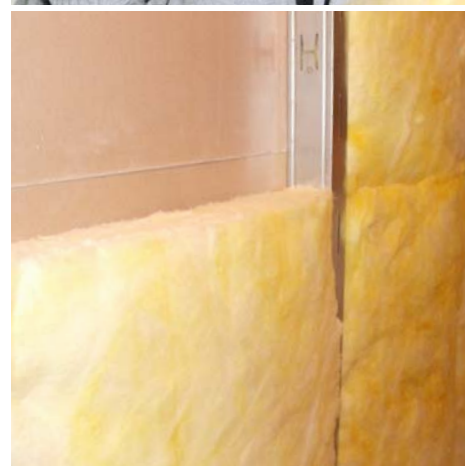
Aplikace

Výrobky **DEKWOOL DW r** se vybalí z kompresního obalu a umístí se na rovnou podložku. Po rozebalení se pás nebo desky rozdělí na díly potřebné velikosti. Dělení materiálu se provádí ostrým nožem. Díl tepelné izolace se uřízne cca o 2 cm širší, než je světlá šířka dutiny, do které má být umístěn. To umožní dobré vyplnění dutiny tepelnou izolací, a to i v případě mírných nerovností ohraničující konstrukce. Díl tepelné izolace upravený na potřebnou velikost se umístí do dutiny konstrukce. Při aplikaci materiálu je nutné postupovat tak, aby nedošlo ke zmenšení tloušťky vrstvy např. mechanickým stlačením.

Aby materiál snadno dosáhl jmenovité tloušťky, provádí se provzdušnění jeho struktury. V případě aplikace přířezů tepelné izolace se díl materiálu uchopí za okraj, vyvěsí se a několikrát se upustí na podložku z výšky cca 0,5 m. Stejný postup se opakuje s dílem pootočeným vždy o 90°, postupně se všemi okraji dílu. Do konstrukce se materiál ukládá po dosažení jmenovité tloušťky.

Zdravotní nezávadnost

Výrobky **DEKWOOL** byly testovány z hlediska uvolňování škodlivých látek. Materiál vyhovuje požadavkům stanoveným ve vyhlášce č. 6/2003 Sb. Materiál je vhodný pro použití v konstrukcích v interiéru obytných budov.



DEKWOOL DW r

Tabulka 01 | Vlastnosti výrobků

Název	DEKWOOL DW r roll/plate		
kód značení výrobku podle ČSN EN 13162	MW-EN 13162-T2-MU1		
technické parametry	třída/úroveň	hodnota	jednotka
tolerance tloušťky	T2	- 5 % nebo - 5 mm +15 % nebo +15 mm	mm
faktor difuzního odporu	-	1	-
deklarovaná hodnota součinitele tepelné vodivosti λ_D	0,037		W·m ⁻¹ ·K ⁻¹
deklarovaná hodnota tepelného odporu výrobku při tloušťce 100 mm	2,70		m ² ·K·W ⁻¹
charakteristická hodnota zatížení	0,15		kN/m ³
třída reakce na oheň dle ČSN EN 13501-1:2007	A1		-

Tabulka 02 | Rozměry výrobků v balení

DEKWOOL DW r plate		
tloušťka (mm)	šířka (mm)	délka (mm)
40, 50, 60, 80, 100, 120, 140	625	1 250
DEKWOOL DW r roll		
tloušťka (mm)	šířka (mm)	délka (mm)
40	2×625	12 000
50		
60		
80		
100		8 000
		7 000

PŘÍKLADY SKLADEB S POUŽITÍM MATERIÁLU DEKWOOL DW r

DEK PŘÍČKA SN.8001B

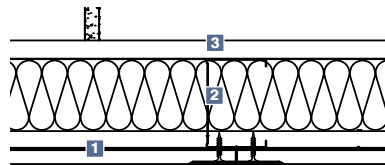
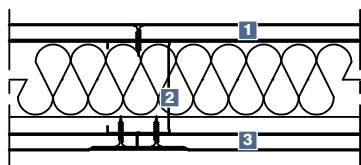
Skladba:

1. Rigips MA (DF) tl. 12,5 mm
2. CW 75/ UW 75/ DEKWOOL DW r tl. 60 mm
3. Rigips MA (DF) tl. 12,5 mm

DEK PŘEDSTĚNA SN.9003A

Skladba:

1. Rigips MA (DF) tl. 12,5 mm
2. CW 100/ UW 100/ DEKWOOL DW r tl. 80 mm
3. Původní stěna



Parametry uvedených skladeb, případně další sklady jsou uvedeny v katalogu Skladby a systémy DEK na www.dek.cz.

KONTAKTY

DEK

ATELIER
DEK

Informace jsou platné k datu vydání dokumentu.
AKTUÁLNÍ VERZE DOKUMENTU JE VYSTAVENA NA WWW.DEK.CZ

Stavebniny DEK – prodejny a technická podpora

Benešov	Hořovice	Louny	Plzeň Černice	Tábor Čekanice	Valašské Meziříčí
Beroun	Hradec Králové	Lovosice	Plzeň Jateční	Tábor Soběslavská	Veselí nad Moravou
Blansko Pražská	Chéb	Málník	Praha Hostivař	Tachov	Vyškov
Brno	Chomutov	Mikulov	Praha Stodůlky	Teplice Hřbitovní	Zlín Louky
Brno 2 (voda-topení-sanita)	Chrudim	Mladá Boleslav	Praha Vestec	Teplice Tyršova	Zlín Příluky
Břeclav	Jeseník	Mohelnice	Prachovice	(voda-topení-sanita)	Znojmo
Česká Lípa	Jičín	Most	Prostějov	Žatec	
Č. Budějovice Hrdějovice	Jihlava	Nový Jičín	Přerov	Žďár nad Sázavou	
Č. Budějovice Litvínovice	Jindřichův Hradec	Nymburk	Příbram		
Český Brod Chrástany	Kadaň	Olomouc	Sokolov		
Dačice	Karlovy Vary	Opava	Staré Město u UH		
Děčín	Karviná	Ostrava Hrabová	Strakonice		
Frýdek-Místek	Kladno	Ostrava Hrušov	Sušice		
Havířov	Kolín	Pardubice	Svitavy Olbrachtova		
Hlinsko	Krnoh	Pelhřimov	Svitavy Olomoucká		
Hodonín	Liberec	Písek	Šumperk		

Stavebniny DEK – Zákaznické centrum

☎ 510 000 100
✉ stavebniny@dek.cz

ATELIER DEK – technická podpora

Tiskařská 257/10
108 00 Praha 10
tel.: 234 054 284
www.atelier-dek.cz